

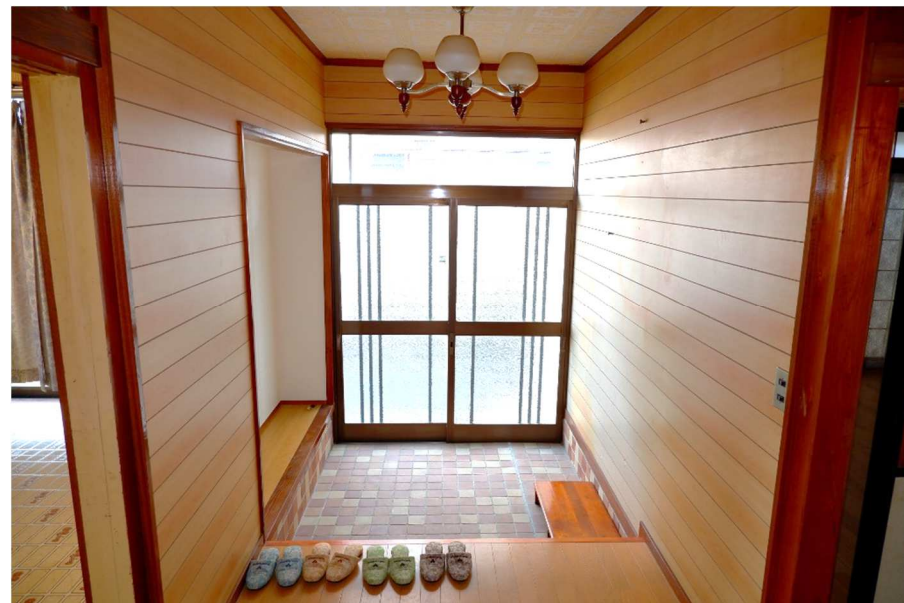
外観 (駐車場 1 台)



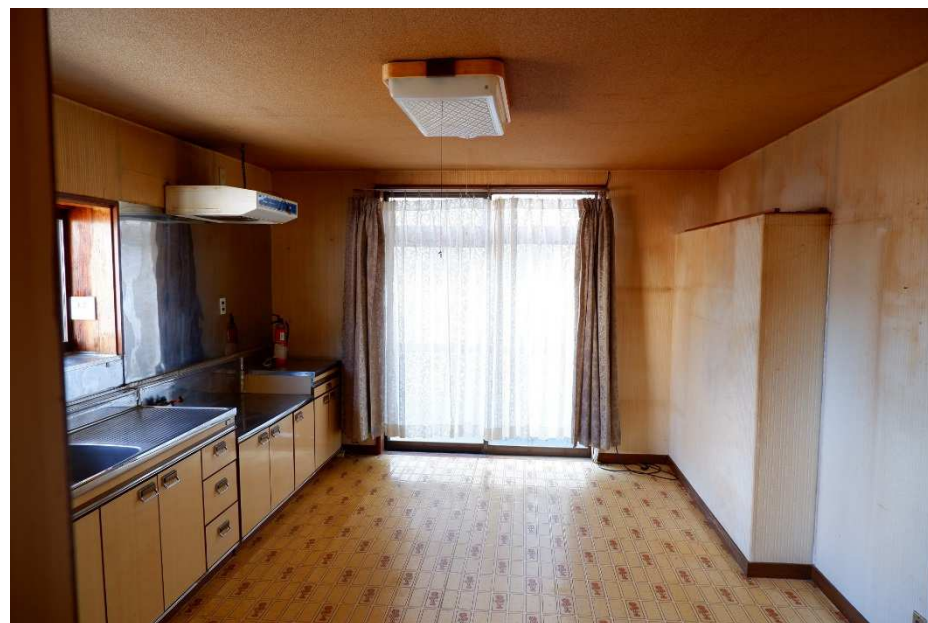
ダイニングキッチン(12 畳・窓から大船渡湾・太平洋セメントプラントが見える)



玄関(クロス部分リフォーム済)



ダイニングキッチン(12 畳)①





ダイニングキッチン(12畳)②



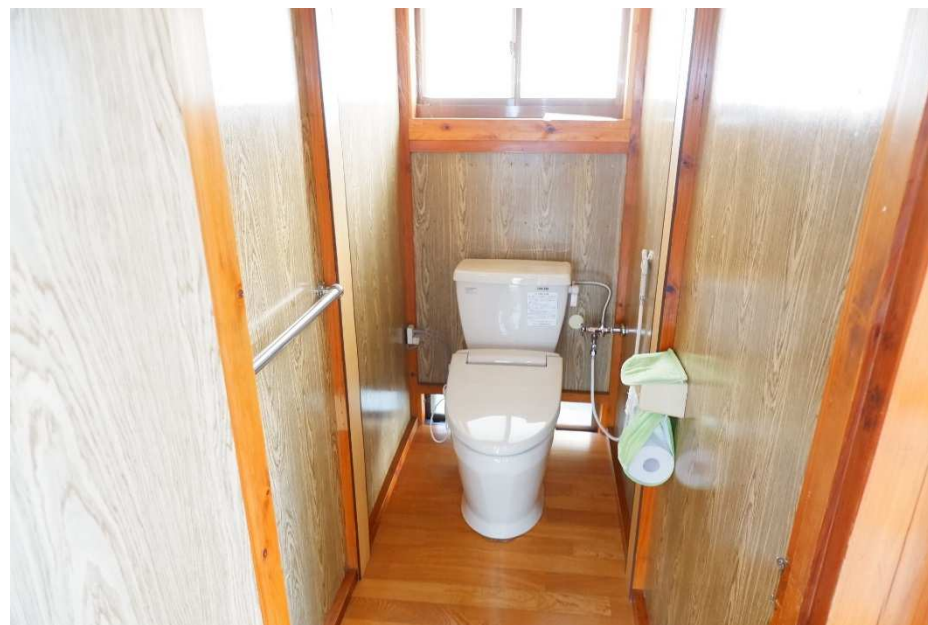
洗面・洗濯機置き場 (洗面台・壁・床リフォーム済み)



風呂



トイレ (リフォーム済み)





1 階和室(10 畳・フローリング)①



1 階和室(10 畳・フローリング)②



1 階和室(6 畳/床の間)①



1 階和室(6 畳/床の間)②

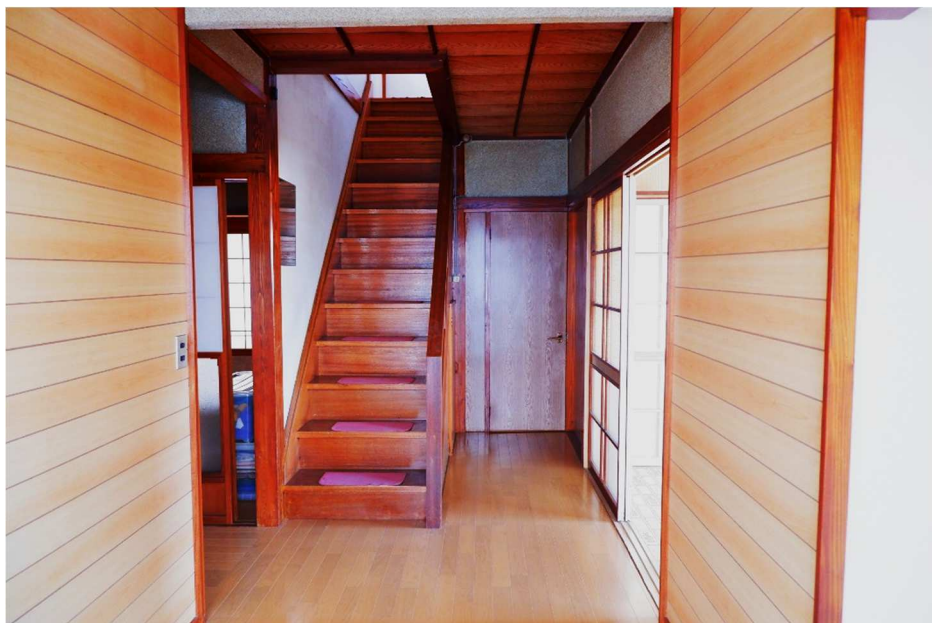




1階和室(6畳・フローリング)①



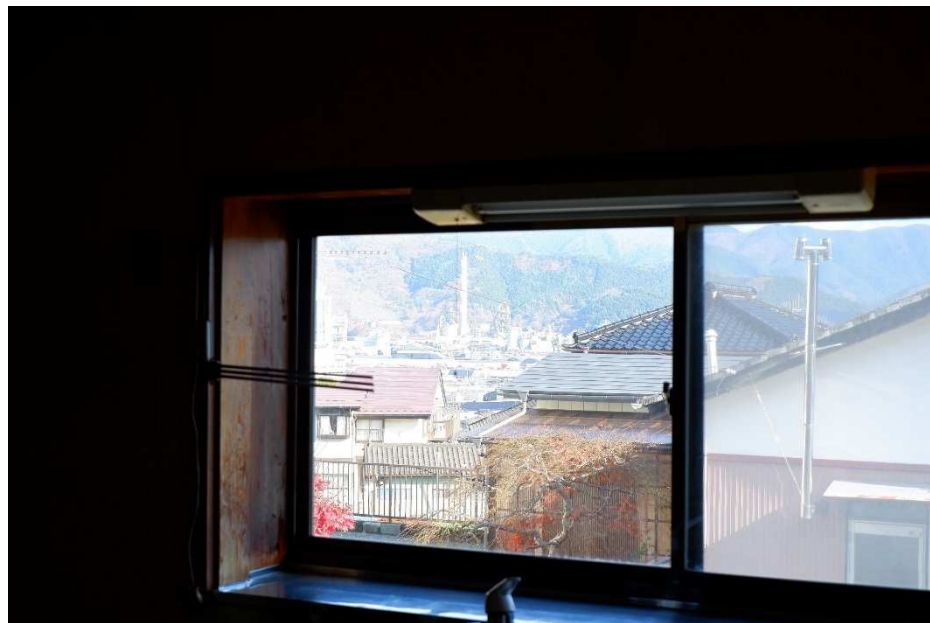
1階廊下(玄関前)



1階和室(6畳・フローリング)②



キッチン眺望





2階 6畳(東向き)



2階 6畳(西向階段に向かって)



2階 和室 4.5畳から広縁 3畳(大船渡湾や今出山が望める)



2階 和室 4.5畳





2階 4.5畳和室の南側 ルーフバルコニー(物干し場)



外観



駐車場西側に物置あり



大船渡湾・今出山を望む眺望

