

外観



玄関



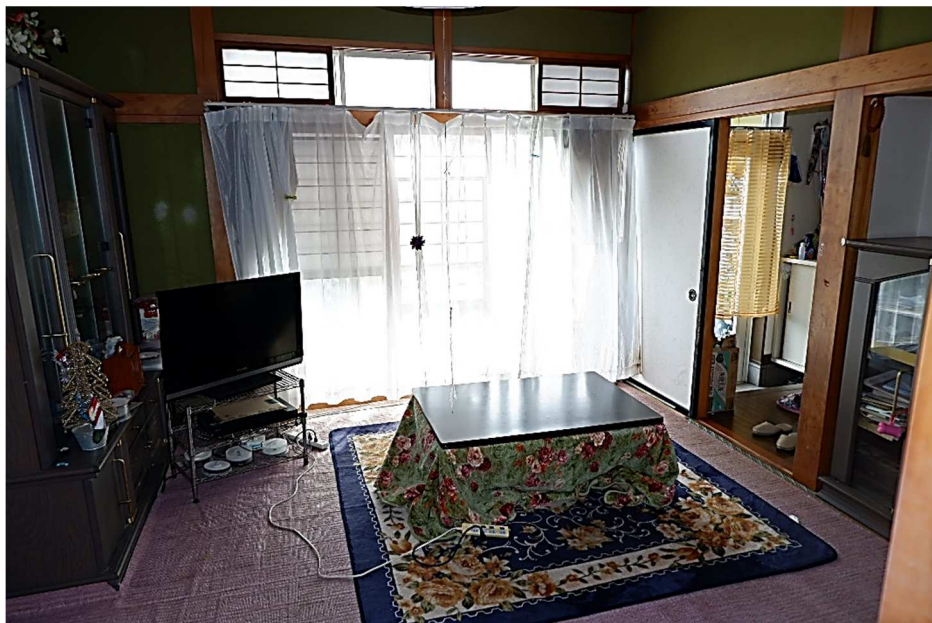
玄関ホール（壁向こう居室スペース利用）



玄関ホール（壁向こう居室スペース利用）



【居宅スペース】和室① 8畳



【居宅スペース】和室② 8畳



【居宅スペース】和室③ 6畳



【居宅スペース】キッチンと納戸



【居宅スペース】風呂



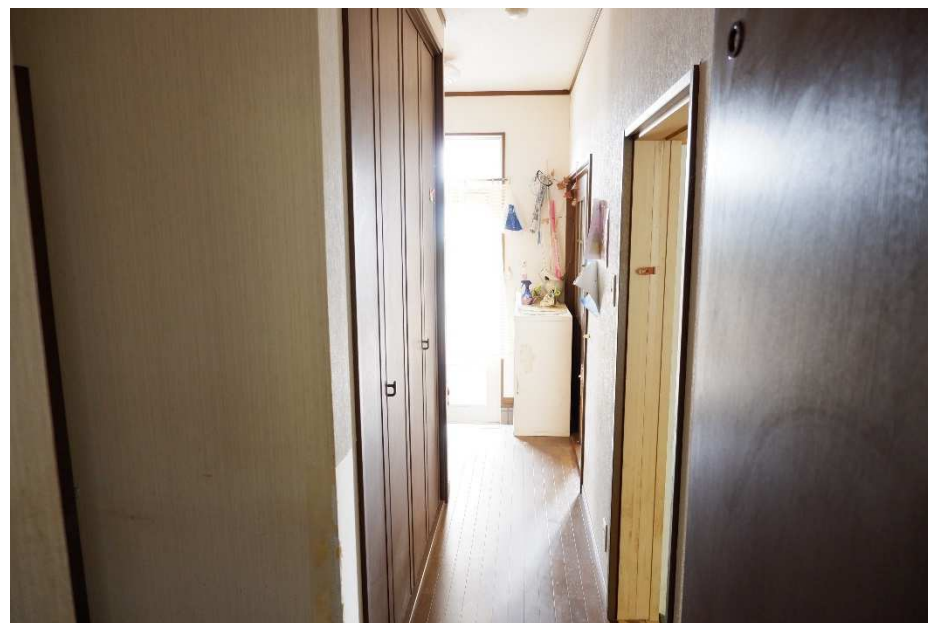
【居宅スペース】洗面



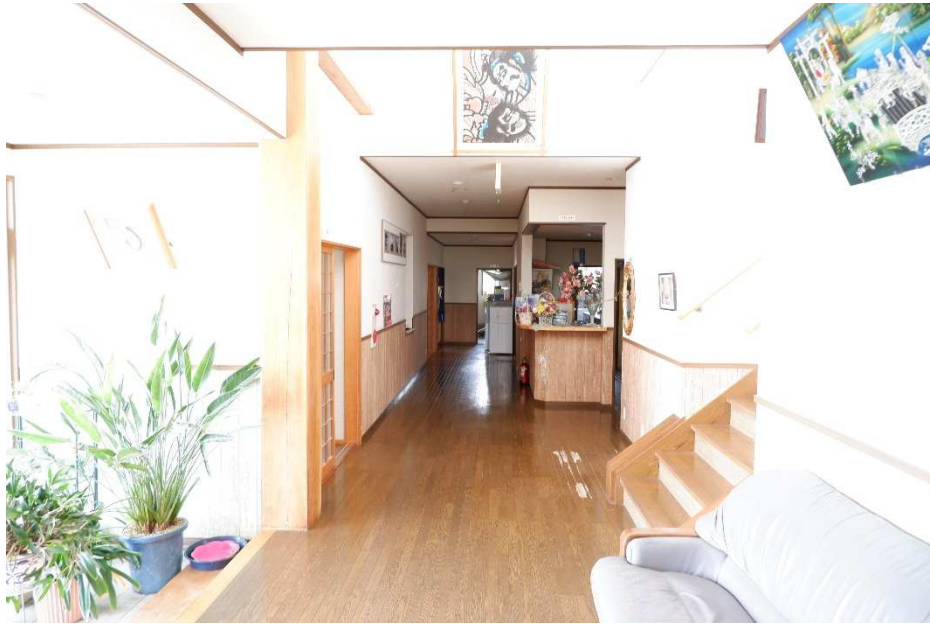
【居宅スペース】トイレ



【居宅スペース】居宅玄関につながる廊下とクローゼット



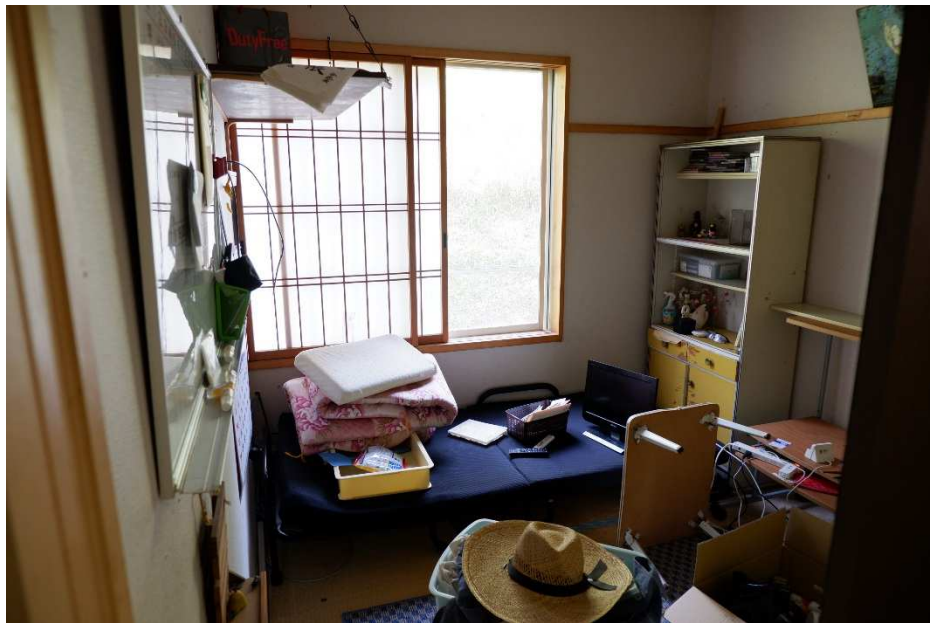
★★民宿スペース★★ 1F 廊下



★★民宿スペース★★ 1F 民宿フロント



★★民宿スペース★★ 1F フロント後ろ 4.5畳和室



★★民宿スペース★★ 1F フロント内



★★民宿スペース★★ 1F 30畳大広間つり壁で分割が可能(西側)



★★民宿スペース★★ 1F 厨房



★★民宿スペース★★ 1F フロント横男子トイレ



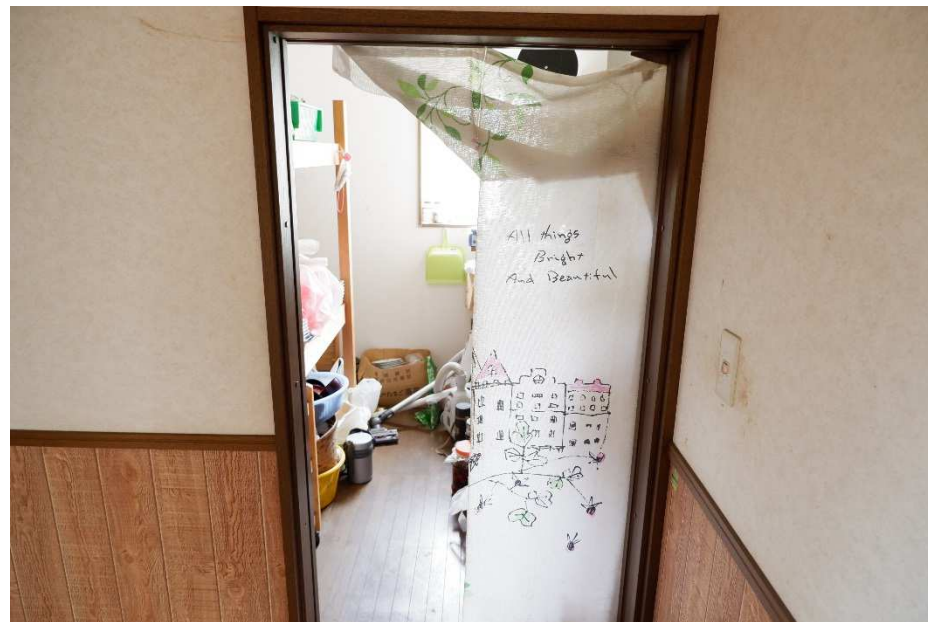
★★民宿スペース★★ 1F フロント横男子トイレ



★★民宿スペース★★ 1F フロント横 女子トイレ



★★民宿スペース★★ 1F 納戸



★★民宿スペース★★ 1F 大浴場 脱衣所



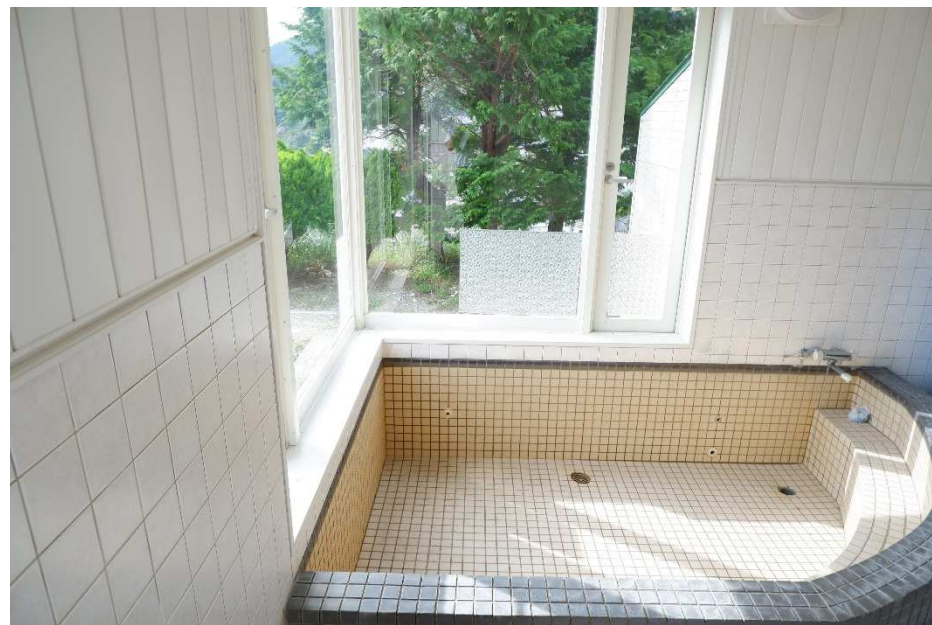
★★民宿スペース★★ 1F 大浴場 脱衣所



★★民宿スペース★★ 1F 大浴場



★★民宿スペース★★ 1F 大浴場



★★民宿スペース★★ 2F 16.5帖



★★民宿スペース★★ 2F 16.5帖



★★民宿スペース★★ 2F バルコニー眺望 16.5 畳間



★★民宿スペース★★ 2F バルコニー眺望 16.5 畳間



★★民宿スペース★★ 2F 6 畳部屋



★★民宿スペース★★ 2F 6 畳部屋



★★民宿スペース★★ 2F 6・8畳部屋 ユニットバス



★★民宿スペース★★ 2F 各部屋からの眺望



★★民宿スペース★★ 2F 8畳部屋



★★民宿スペース★★ 2F 8畳部屋



敷地内 外物置



民宿東側 非常階段と屋外作業場



庭から港が良く見えます



敷地概要 4 区画の合計 4089 m²(1,236 坪)

