

外観



居間・和室 12畳 (掘りこたつ有)1/3



玄関 (廊下壁に大きな姿見鏡)



居間・和室 12畳 (掘りこたつ有)2/3



居間・和室 12畳 (掘りこたつ有)3/3



12畳居間・和室南側の縁側



ダイニングキッチン 1/2



ダイニングキッチン 2/2



浴室 1/2



浴室 2/2



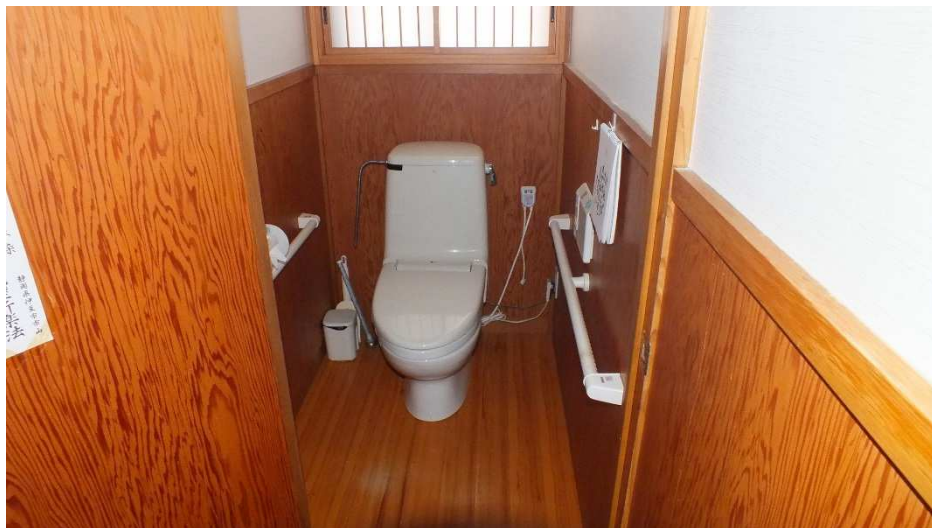
洗面・脱衣所 1/2



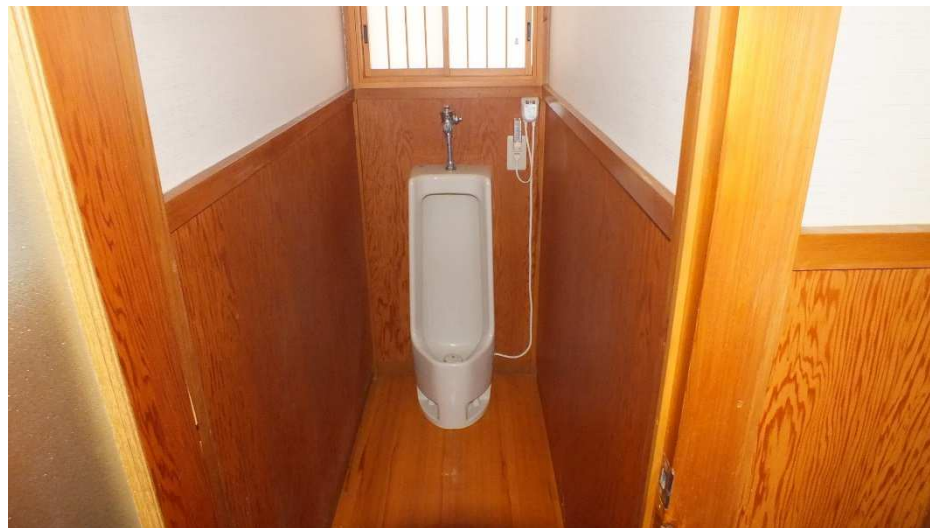
洗面・脱衣所 2/2



トイレ①(様式/水洗)



トイレ②



トイレ扉前手洗い場



トイレ前から仏間/床の間に向かう廊下



和室 3 畳間



床の間から南東側和室への眺め 2/2



仏間/床の間/廊下(東側庭が見える)1/2



南東側和室 8 畳 (南側に面した廊下・縁側あり)



南東側和室 8 畳から仏間/床の間への眺め



和室 10 畳 (神棚有)



南東側和室 8 畳・和室 10 畳前廊下・縁側



敷地 区画 イメージ(2060 m²・623.1 坪)



農地登録面積 1,125 m²

シャッター付きガレージ(1台分)/物置/離れの小部屋が一体になった納屋 1/2



シャッター付きガレージ(1台分)/物置/離れの小部屋が一体になった納屋 2/2



『農地登録敷地』 南東道路からの見え方(南向きで日当たりよし)1/2



『農地登録敷地』 南西 Y 字路からの見え方(南向きで日当たりよし)2/2



広い庭（今出山が良く見える） 1/4



広い庭（今出山が良く見える） 2/4



敷地内南東角にモルタルベンチ&テーブルのセット)3/4



モルタルベンチ&テーブルのセット（今出山を末ながらくつろげる） 4/4

